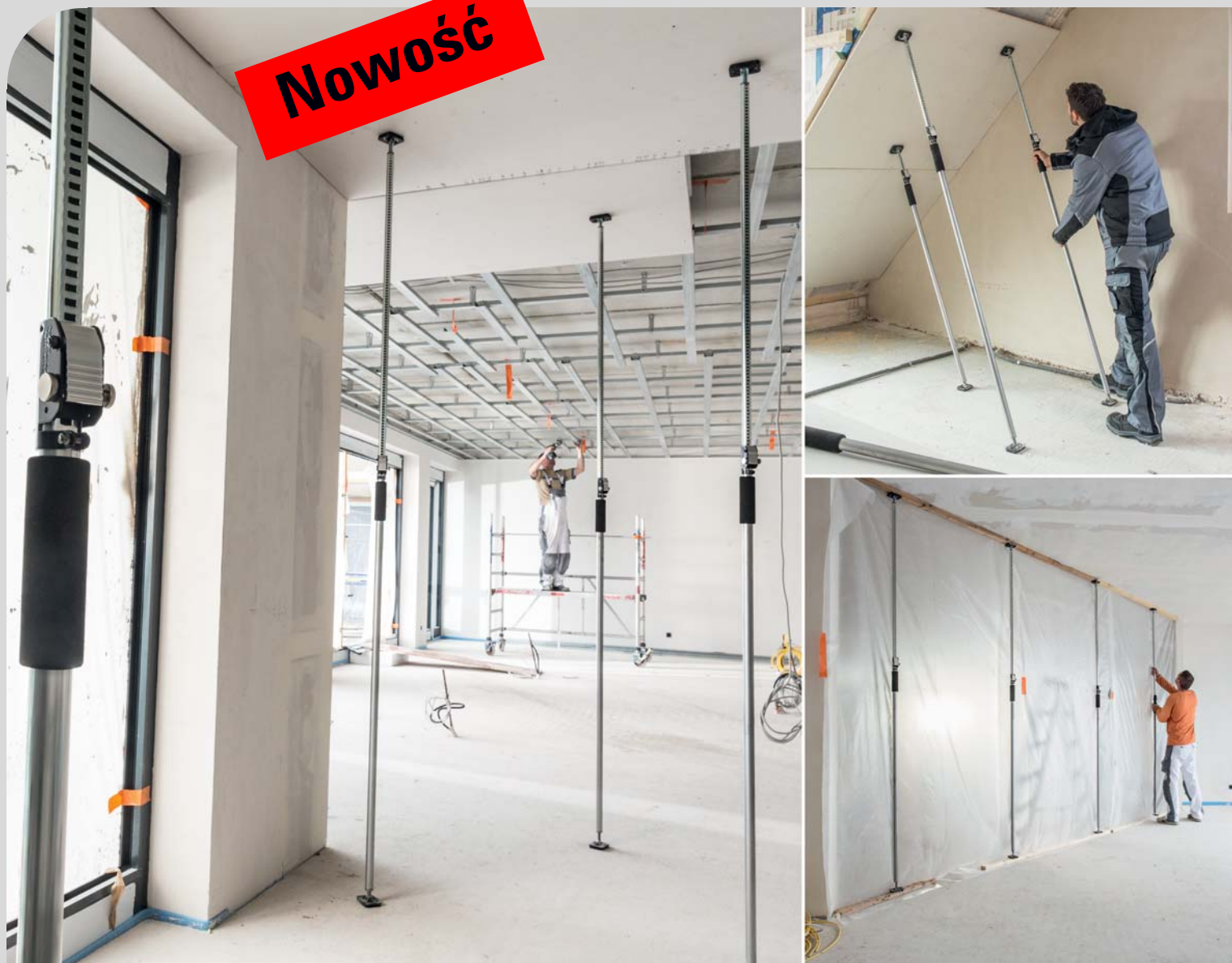


Podpórka sufitowa

Zapewnia mocowanie i podparcie podczas montażu systemów suchej zabudowy

Nowość



Pewny montaż dzięki "trzeciej ręce"!

Możliwość łatwego transportu oraz elastyczne dopasowanie podczas pracy sprawiają, że podpórka sufitowa BESSEY to niezastąpiony pomocnik podczas montażu systemów suchej zabudowy. Stabilna konstrukcja pozwala nie tylko na pewne podparcie różnych materiałów budowlanych pod

sufitem, ale także przytrzymuje folie ochronne zabezpieczające przed pyłem. Wychylane powierzchnie mocujące z PCW gwarantują pewne oparcie nawet na nachylonych powierzchniach dachu. Do montażu nawet dużych płyt wystarczy jedna osoba. Limit obciążenia przypadający na podpórkę wynosi maksymalnie 60 kg. Wypróbuj i przekonaj się sam!

Podpórka sufitowa

Prawdziwa podpora podczas montażu sufitu



Elastyczne zastosowanie



Podpórka umożliwia ustawienie i podparcie np. płyt kartonowo-gipsowych, desek, paneli, łat, listew metalowych, folii i obudów lamp. Podpórkę można stosować także na nachylonych powierzchniach dachu:

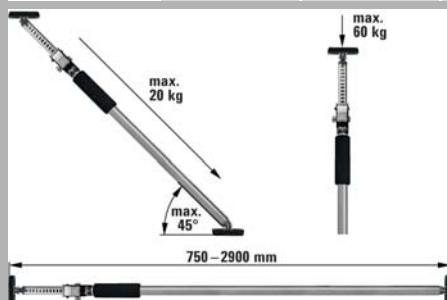
- dzięki stabilnej konstrukcji teleskopowej w trzech rozmiarach – wysuwanej na wysokość do 2,9 m
- dzięki podporom o wymiarach 8,5 x 6,5 cm wychylnym w zakresie -45° do $+45^{\circ}$



Nowość

Podpórka sufitowa ST

№	Zakres regulacji	Dopuszczalne obciążenie	 kg	 szt.	V3
	mm	kg			
ST125	750-1250	60	1,50	1	
ST250	1450-2500	60	2,20	1	
ST290	1600-2900	50	2,40	1	



Łatwa obsługa

Podpórkę sufitową można szybko przygotować do pracy:

- dzięki mocowaniu w tylko dwóch krokach: wstępne ustawienie odbywa się za pomocą rury teleskopowej z systemem szybkiego mocowania; ostateczne zamocowanie wymaga już tylko obrócenia uchwytu wykonanego z pianki

Pewne podparcie

Wytrzymała konstrukcja podpory oraz zabezpieczenie antypoślizgowe umożliwiają pewne podparcie nawet delikatnych materiałów:

- dzięki specjalnym rurom stalowym o nośności do maksymalnie 60 kg
- dzięki dodatkowej blokadzie przycisku zwalniającego
- dzięki gumowym nakładkom na górnych i dolnych powierzchniach podparcia



- Przenosi obciążenia do maksymalnie 60 kg
- Stabilna konstrukcja dzięki specjalnym rurom stalowym oraz powierzchni podparcia z zabezpieczeniem antypoślizgowym z PCW
- Możliwość stosowania także na elementach skośnych dzięki bezstopniowo wychylnym w zakresie -45° do $+45^{\circ}$ powierzchni podparcia
- Teleskopowa rura wewnętrzna z blokadą oraz rura zewnętrzna obracana za pomocą uchwytu z pianki umożliwiają prostą i pewną obsługę